

藍海灣

Blue Haven

家是母親可護育的港口
藍海灣可護您的家

抑菌

除臭

降解
有害物質
(TVOC)

適用客群



消除寵物環境異味



霉味、煙味、除臭



設計亮點

灣形
導流

簡易
耐用



睡眠/靜音
模式



專利與檢測

可見光光觸媒的環保科技
美、日、台...多國發明專利

SGS抑菌率 **99.9%**





reddot award
product design

Dear Mr Liu,

You have been awarded in the Red Dot Award: Product Design 2025.

We would like to congratulate you sincerely on this great success! You can find further details on your result, [the next steps](#), how to book your Winner Package as well as your official letter of congratulation from Red Dot founder and CEO Professor Dr. Peter Zec in the [My Red Dot portal](#).

We look forward to celebrating with you during the Red Dot Gala and Designers' Night in Essen on 6 July 2025.

Best wishes,
Your Red Dot Team

www.red-dot.org



Red Dot GmbH & Co. KG
A Red Dot Group Company





reddot award
product design

Dear Mr Liu,

You have been awarded in the Red Dot Award: Product Design 2025.

We would like to congratulate you sincerely on this great success! You can find further details on your result, *the next steps*, how to book your Winner Package as well as your official letter of congratulation from Red Dot founder and CEO Professor Dr. Peter Zec in the *My Red Dot portal*.

We look forward to celebrating with you during the Red Dot Gala and Designers' Night in Essen on 6 July 2025.

Best wishes,
Your Red Dot Team

www.red-dot.org



Red Dot GmbH & Co. KG
A Red Dot Group Company



三重滅菌方程式 接觸 搶奪 分解

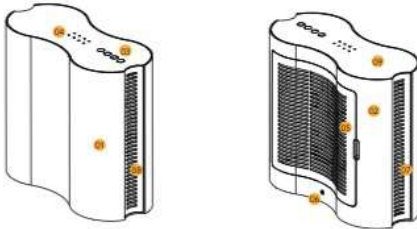


38分貝

QUICK START MENU

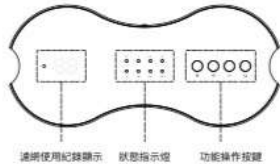
DM-MF1 mini 空氣清淨機說明書、操作手冊、產品說明

A 產品部位說明



- 前面板蓋
- 後面板蓋
- 功能操作按鍵
- 狀態指示燈
- 濾網蓋
- 電源線孔
- 左/右出風口
- 左/右出風口
- 濾網使用紀錄顯示

B 功能區域說明



- 濾網使用紀錄顯示 狀態指示燈 功能操作按鍵
- 狀態指示燈
- 定時顯示
 - 風力顯示
- 風力顯示
- | | | | |
|---|----|----|-----|
| P | 1 | 2 | 3 |
| N | 4H | 8H | 12H |
- 功能操作按鍵
- | | | | |
|------|------|-----|-------|
| ⏻ | ⏸ | ⏪ | ⏩ |
| MODE | TIME | FAN | POWER |
| 寵物模式 | 定時 | 風力 | 電源 |

C 操作步驟

開始操作

1. 確認其濾網已經安裝在濾網槽內。
2. 將產品直立放妥，後面進風建議距離牆面30cm。
3. 將電源線插入插座。
4. 按下 **⏻** 鍵。

產品首次通電後，預設模式為風扇 **[1]** + 定時 **[N]**。

燈訊顯示如下：

- | | | | |
|---|----|----|-----|
| P | 1 | 2 | 3 |
| N | 4H | 8H | 12H |

5. 選擇風量，按 **⏪** 鍵。

產品開機設定在一般模式下，使用者可依其需求選擇風量大小，本產品將依其設定達到所需之循環效能。

6. 若選擇寵物模式，按 **⏻** 鍵，風扇將停止運轉。

燈訊顯示如下：

- | | | | |
|---|---|---|---|
| P | 1 | 2 | 3 |
|---|---|---|---|



1. **⏻** 電源開關鍵

開啟：輕按一次 **⏻** 鍵，再按一次即關閉。

- | | | | |
|---|----|----|-----|
| P | 1 | 2 | 3 |
| N | 4H | 8H | 12H |

2. **⏪** 風力調整鍵

風力調整，分為 P (寵物模式)、1、2、3 共三段循環設定。

- | | | | | | |
|---|--------|---|---|---|---|
| 1 | 表示風量為弱 | P | 1 | 2 | 3 |
|---|--------|---|---|---|---|

- | | | | | | |
|---|--------|---|---|---|---|
| 2 | 表示風量為中 | P | 1 | 2 | 3 |
|---|--------|---|---|---|---|

- | | | | | | |
|---|--------|---|---|---|---|
| 3 | 表示風量為強 | P | 1 | 2 | 3 |
|---|--------|---|---|---|---|

3. **⏸** 定時設定鍵

定時控制，分為 N、4H、8H、12H 共四段循環設定。

[N] 電源開啟時，機器設定為連續作動。

[4H] 定時按鍵 **⏸** 按第一次，為定時4小時。

[8H] 定時按鍵 **⏸** 按第二次，為定時8小時。

[12H] 定時按鍵 **⏸** 按第三次，為定時12小時。

再按下一次，則回到24小時，即機器為連續作動。

[P] 表示風扇不作動，僅啟動機器內配置的藍光燈條。

按下 **⏻** 鍵，選擇開啟寵物功能模式。

[P] 表示風扇不作動，僅啟動機器內配置的藍光燈條。

按下 **⏻** 鍵，選擇開啟寵物功能模式。

[P] 表示風扇不作動，僅啟動機器內配置的藍光燈條。

按下 **⏻** 鍵，選擇開啟寵物功能模式。

[P] 表示風扇不作動，僅啟動機器內配置的藍光燈條。

按下 **⏻** 鍵，選擇開啟寵物功能模式。

[P] 表示風扇不作動，僅啟動機器內配置的藍光燈條。

按下 **⏻** 鍵，選擇開啟寵物功能模式。

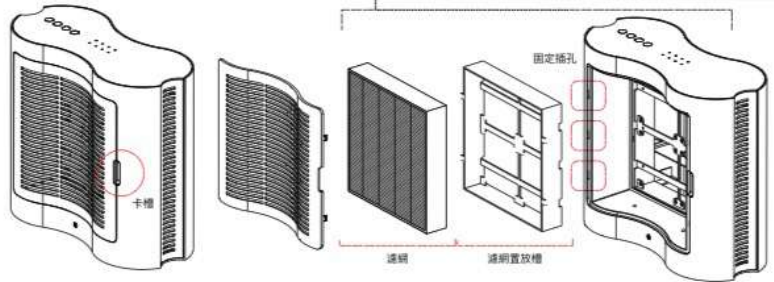
[P] 表示風扇不作動，僅啟動機器內配置的藍光燈條。

按下 **⏻** 鍵，選擇開啟寵物功能模式。

[P] 表示風扇不作動，僅啟動機器內配置的藍光燈條。

D 更換濾網

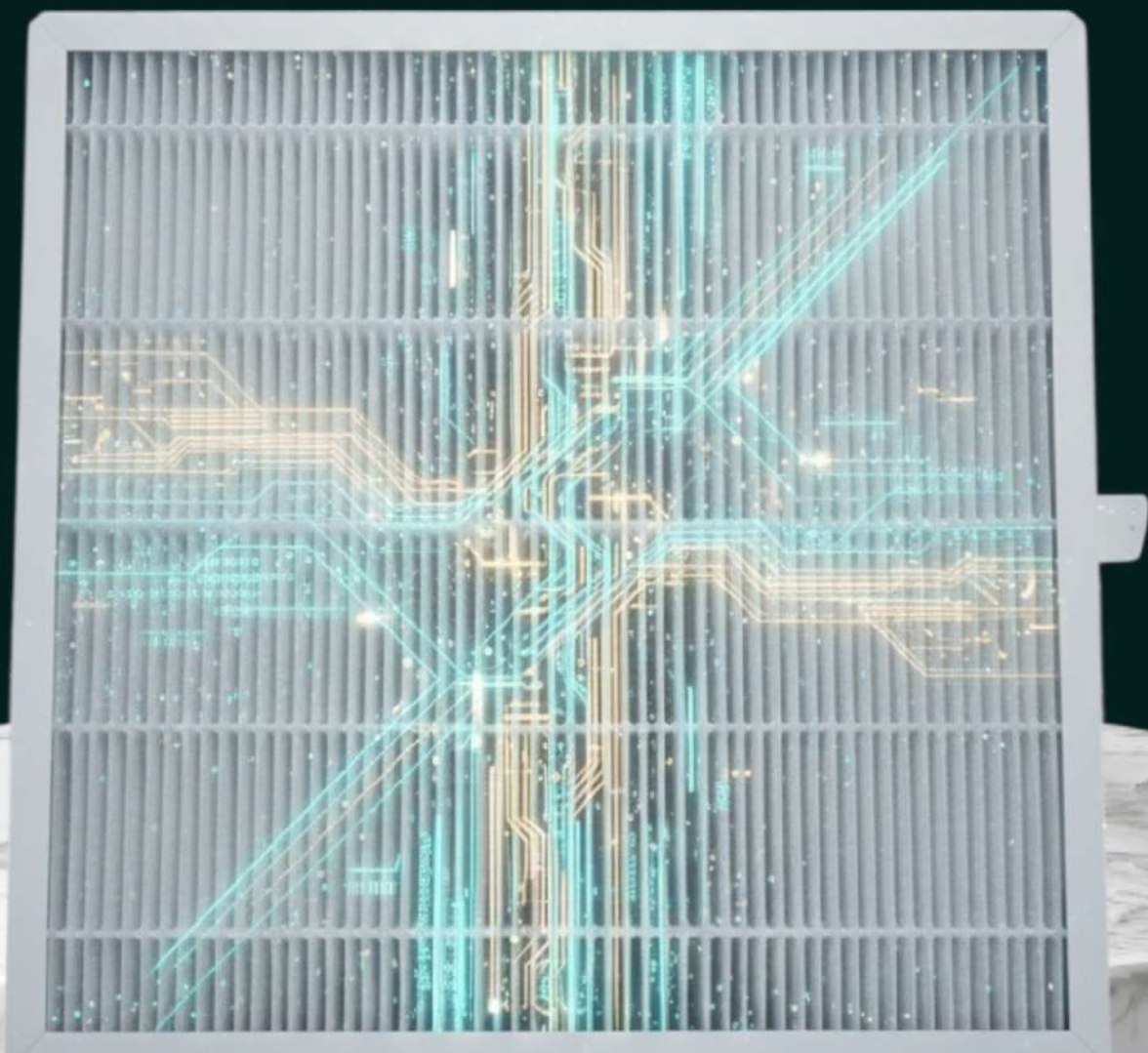
1. 輕推壓濾網卡扣，即可將濾網蓋卸下。
2. 卸下的濾網蓋，可用清水洗滌乾淨並擦乾。
3. 將使用過的濾網取出後，放入乾淨的新濾網於濾網置放槽。
4. 將濾網蓋插入固定孔，並順勢將卡扣推壓回卡槽，固定即可。

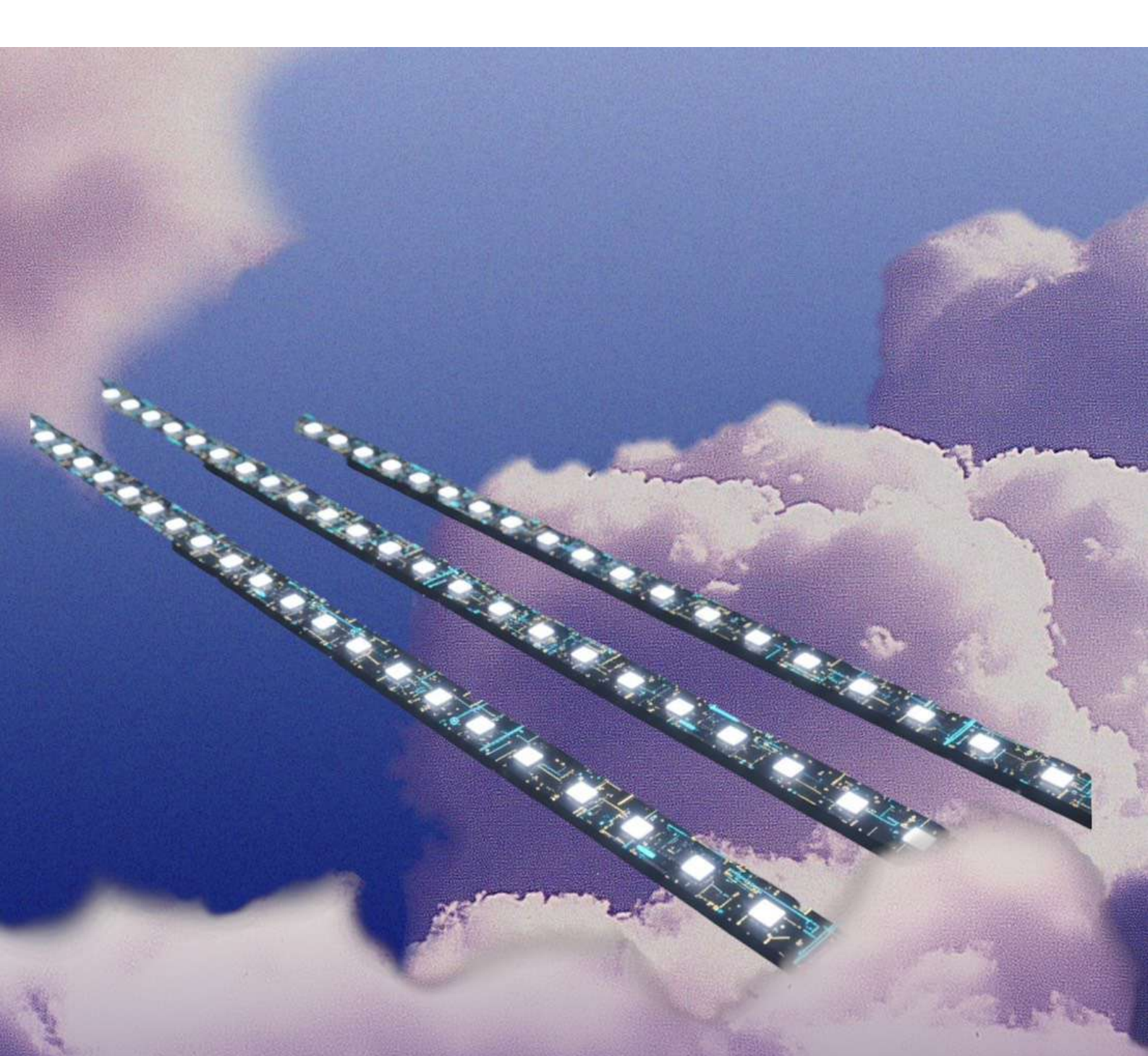




全球最大

光觸媒材料網面積13000cm²





Three lines with a total of 57
semiconductor light sources
The world's first visible light-excited photocatalyst.

Wavelength 422.6

| GERMDIE

看得見的抑菌

氣流

病菌



Titanium dioxide

Visible light of 3.2eV

Electric Holes

清新空氣

杜絕**99%**空氣傳播

迅速分解 煙味 甲醛 病菌

抑菌除臭超威力 智慧空氣淨化超給力



過濾！抑菌！除異味！一機多用！！



產品型號

JZ011JWUAA

產品特色

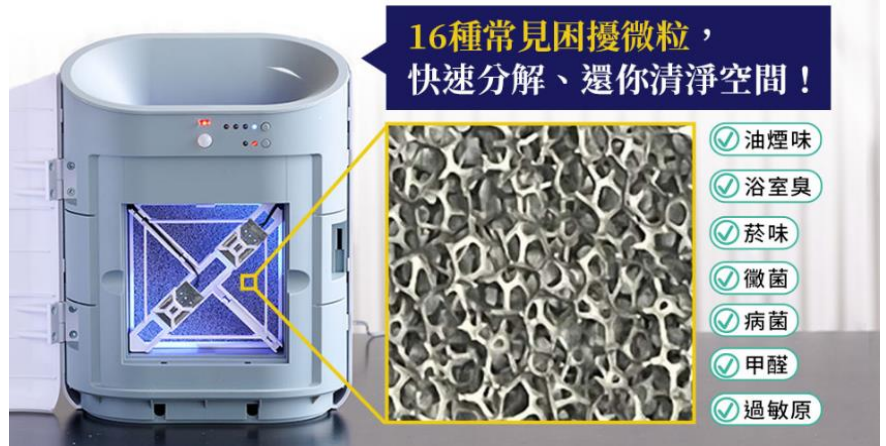
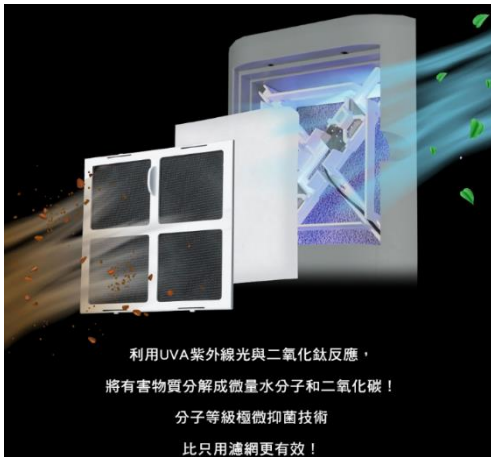
- ✓ 光觸媒濾網永久有效
- ✓ 無任何維護耗材
- ✓ 專業節能設計
- ✓ 去除氨氣
- ✓ 智慧感應啟動
- ✓ 桌上型方便使用
- ✓ 壁掛型簡易安裝
- ✓ 多重認證



| | | | |
|------|---|-------|----------------|
| 功率 | 11W | 待機功率 | 0.07W |
| 輸入電壓 | 100~240Vac | 產品尺寸 | 220×140×110mm |
| 輸出電壓 | 12V | 產品重量 | 1Kg |
| 最大風量 | 40CMH | 噪音指數 | ≤52dBA |
| 風速設定 | 2段 | 定時設定 | 5/10/15/20分鐘四段 |
| 適用坪數 | 3~6坪 | UVA波長 | 365nm±5(激發光觸媒) |
| 適用場域 | 適用於存在各種異味及化學汙染物空間之場域，如廁所、垃圾間、吸菸室、寢室及廚房等 | | |

過濾分解機能

風道內利用靜電濾網先過濾絕大部分髒汙，再經UVA光源照射光觸媒濾網將室內空氣中甲醛、氨氣、黴菌、細菌等各種汙染物作分解。



抑菌除臭效能

UVA光觸媒淨化機除了抑菌更能除臭，SGS第三方檢測機構實測設備啟動1小時細菌去除率可大於99.9%及氨氣去除率可大於50%。

| 測試項目 | 測試方法 | 對照組 CFU/m ³ | 實驗組 CFU/m ³ | 去除率 % |
|---------|---|---------------------------|---------------------------|----------|
| 空氣中細菌濃度 | 實驗組：將受測產品架設於1.25m×0.65m×1.25m之密閉測試空間中，測量開機運轉1小時後之空氣中細菌濃度。 對照組：與實驗組相同之執行方式，惟不放置受測產品。比較實驗組與對照組，以了解受測產品對空氣中細菌之抑菌效果。 | 4139 | <6 | >99.9 |

備註：
1. 測試報告僅就委託者之委託事項提供測試結果，不對產品合法性做判斷。
2. 本報告不得分離，分離使用無效。
3. 本次委託測試項目由SGS環境實驗室-台北執行(NPX22200174)。
- END -



**細菌
去除率
99.9%
@1小時**

| 測試項目 | 採樣時間 (小時) | 對照組 | | 實驗組 | |
|------|--------------|----------------|--------------|----------------|------------|
| | | 分析濃度 (ppmv) | 自然衰減率 (%) | 分析濃度 (ppmv) | 去除率 (%) |
| 氨 | 0 | 10.0 | --- | 10.0 | --- |
| | 1 | 10.0 | 0.00 | 5.0 | 50.0 |

MDL=0.100ppmv

備註：
1. 測試報告僅就委託者之委託事項提供測試結果，不對產品合法性做判斷。
2. 本報告不得分離，分離使用無效。
- END -



**氨氣
去除率
50%
@1小時**

自動智慧偵測

內建紅外線智慧感應系統自動除菌，一小時感應無人則自動除菌20分鐘，風速及定時設定操作簡潔超方便。



| 項目 | 按鈕一 | 按鈕二 |
|------|------------|--------|
| 功能 | 系統啟動及控制風速 | 控制運轉時間 |
| 按一下 | 第一顆紅燈亮(高速) | 運轉五分鐘 |
| 按兩下 | 第二顆綠燈亮(低速) | 運轉十分鐘 |
| 按三下 | 燈號全亮、不降速設定 | 運轉十五分鐘 |
| 按四下 | 回到第一次設定循環 | 運轉二十分鐘 |
| 長按五秒 | 關機及清除設定 | × |

安裝限制要求

產品為可壁掛、直立及平放三用機體，為確保最佳效能建議設置高度在1至1.8米間，且在進出風口周圍0.5m的範圍內不能有任何阻礙物影響。



壁掛型安裝

將牆面擦拭乾淨後黏貼對孔紙，在小孔位置中心處鑽孔並塞入塑膠套管，將自攻牙螺絲鎖入塑膠套管內，最後懸掛產品及上電後便完成安裝。



使用靜音省電

低速模式下運轉音量僅25dB，安靜不干擾。

24小時不停機，電費僅需NTD 0.7元，待機功耗<0.07W

